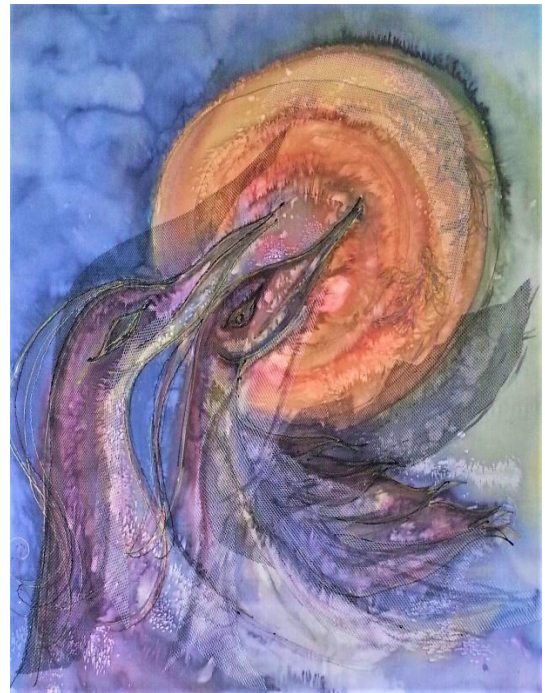


# Expositie in de Petrus en Pauluskerk



In de weekenden van 22/23 juni en 29/30 juni wordt een expositie gehouden van schilderijen van Lies Verberne en Betty Tax - François.

Het werk van Betty bestaat uit zijdeschilderijen en is sprookjesachtig van aard. Lies beeldt voornamelijk de vrouw uit.

Haar werk bestaat uit de technieken acryl/collage, pastel en houtskool.

## De openingstijden

op de zaterdagen 22 en 29 juni zijn van 14.00 – 16.00 uur  
en op de zondagen 23 en 30 juni van 12.30 – 15.00 uur

## De opening

is op zaterdag 22 juni om 14.00 uur.

*Werkgroep vrienden van de Petrus en Pauluskerk.*